

Complément relatif au potentiel de production des terres concernées par le projet

La commune a acquis le foncier destiné au projet en 2002, depuis lors il ne fait l'objet que d'une fauche annuelle et n'accueille aucune culture.
La comparaison des ilots déclarés à la PAC (registre parcellaire graphique) entre 2010 et 2019 confirme cette information puisque la parcelle du projet n'a fait l'objet d'aucune déclaration sur les 10 dernières années.

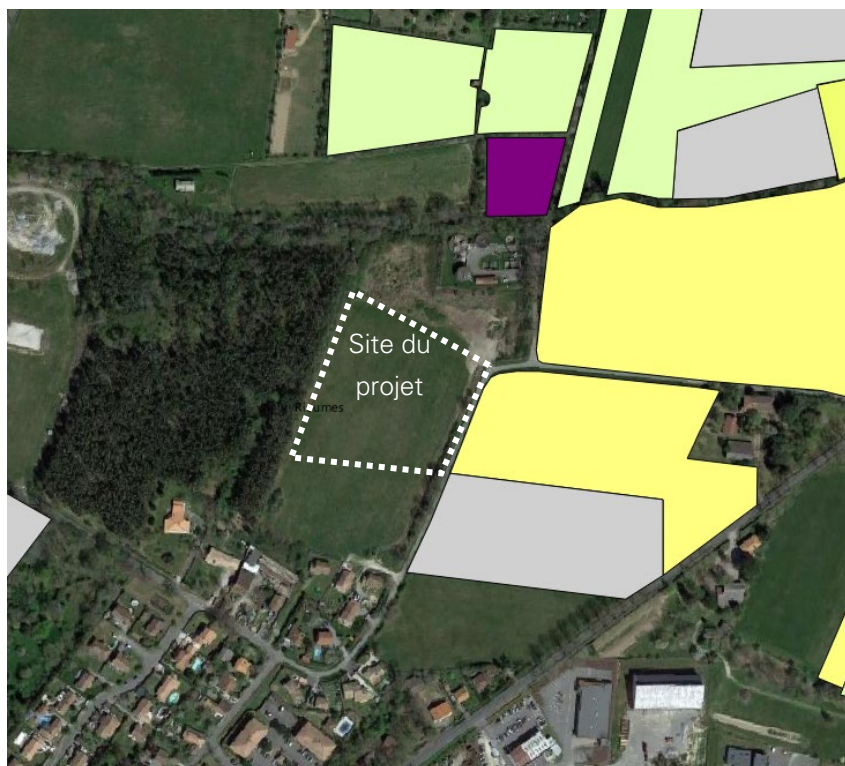


Figure 1 : extrait du registre parcellaire graphique de 2010, source opendata, réalisation Paysages



Figure 2 : extrait du registre parcellaire graphique de 2019, source géoportail